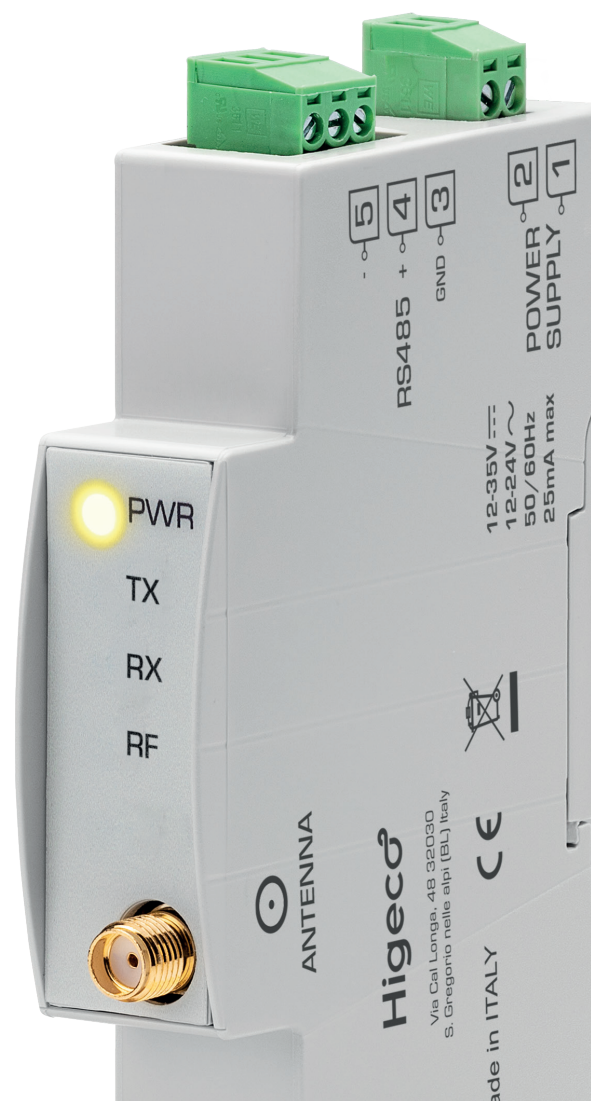


HLD

Modulo per la trasmissione dati con tecnologia LoRa.



▶ **ADATTABILITÀ**
Industria, Rinnovabili, Energia

▶ **ROBUSTEZZA**
Hardware di grado industriale.

▶ **VERSATILITÀ**
Antenna fissa o magnetica

▶ **COMPATTEZZA**
1 modulo din.

▶ **PLUG & PLAY**
Pronto all'installazione grazie al potente software di configurazione.



DESCRIZIONE PRODOTTO

Higeo LoRa Device (HLD) è un ripetitore wireless in tecnologia LoRa (long distance) costruito per essere usato in ambiente interno. Grazie al ridotto ingombro pari a solo 1 modulo DIN è adatto ad essere usato in quadri elettrici esistenti. HLD supporta in modo nativo il protocollo Modbus RTU grazie alla porta di comunicazione RS485. Il dispositivo è inoltre trasparente e può essere usato anche con altri protocolli di comunicazione*. La portata della comunicazione dipende dall'ambiente in cui HLD è installato, valori tipici sono dell'ordine del kilometro e oltre.

CARATTERISTICHE

Specifiche radio	Range di frequenza 863 ÷ 870MHz
Alimentazione	12-35Vdc / 12-24Vac ± 10%
Consumi	25mA Max @12Vdc
Antenna	1 x connettore SMA
Comunicazione	1 x RS485
Grado di protezione	IP20
Temperatura di esercizio	-20°C ÷ +55°C
Dimensioni	8,8 x 6,2 x 1,7 mm - 1 modulo DIN
Contenitore	ABS



Scarica il
datasheet

